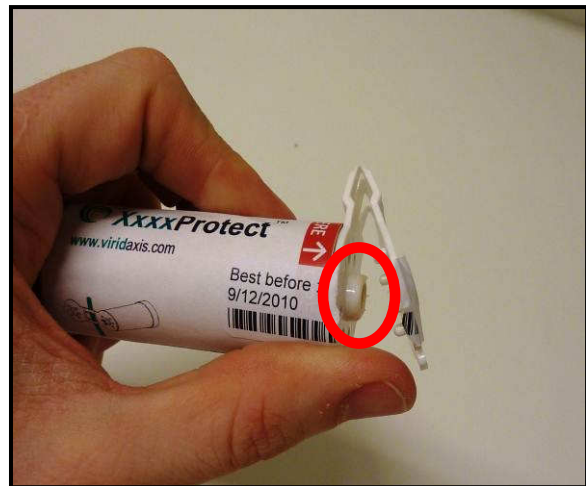


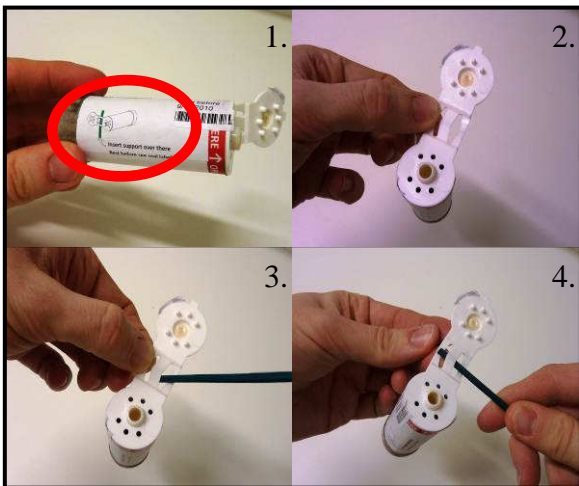
Gebrauchsanweisung – Verwendung eines Stabes



1.) Überprüfung des empfohlenen Verwendungsdatums ('best before') und der Unversehrtheit des Siegels.



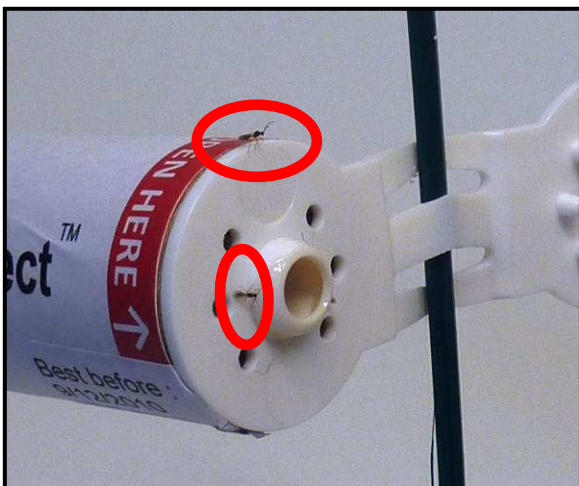
2.) Öffnen des Deckels (an der mit 'Open here' markierten Seite).



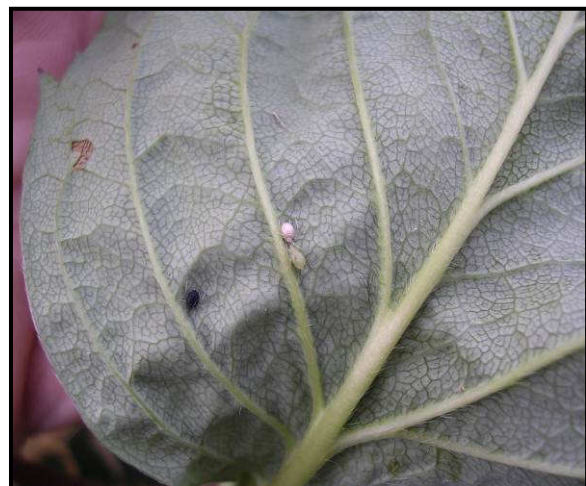
3.) Befolgung der Anweisungen (1), Halten des Röhrchens am Deckelscharnier (an der Seite mit dem schmalen Schlitz) (2), Einfädeln des Stabes durch den breiten Schlitz (3) und dann durch den schmalen Schlitz(4).



4.) Ausbringung 1 Röhrchen auf jeweils 200 m² Anbaufläche. **Achtung:** Nicht das Bewässerungssystem beschädigen. Vermeidung von Kondensations-Tropfstellen



5.) Die ersten Schlupfwespen schlüpfen innerhalb einer Woche. Sie können leicht übersehen werden, da sie nur wenig Zeit auf dem Röhrchen und an der Nahrungsquelle (Honig) verbringen, bevor sie auf der Suche nach Blattläusen wegfliegen.



6.) Mumien sollten in Blattlauskolonien 10 – 15 Tage nach dem Ausbringen zu sehen sein. Sie sind weiß, schwarz oder goldfarben und meist an der Blattunterseite zu entdecken.